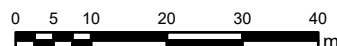




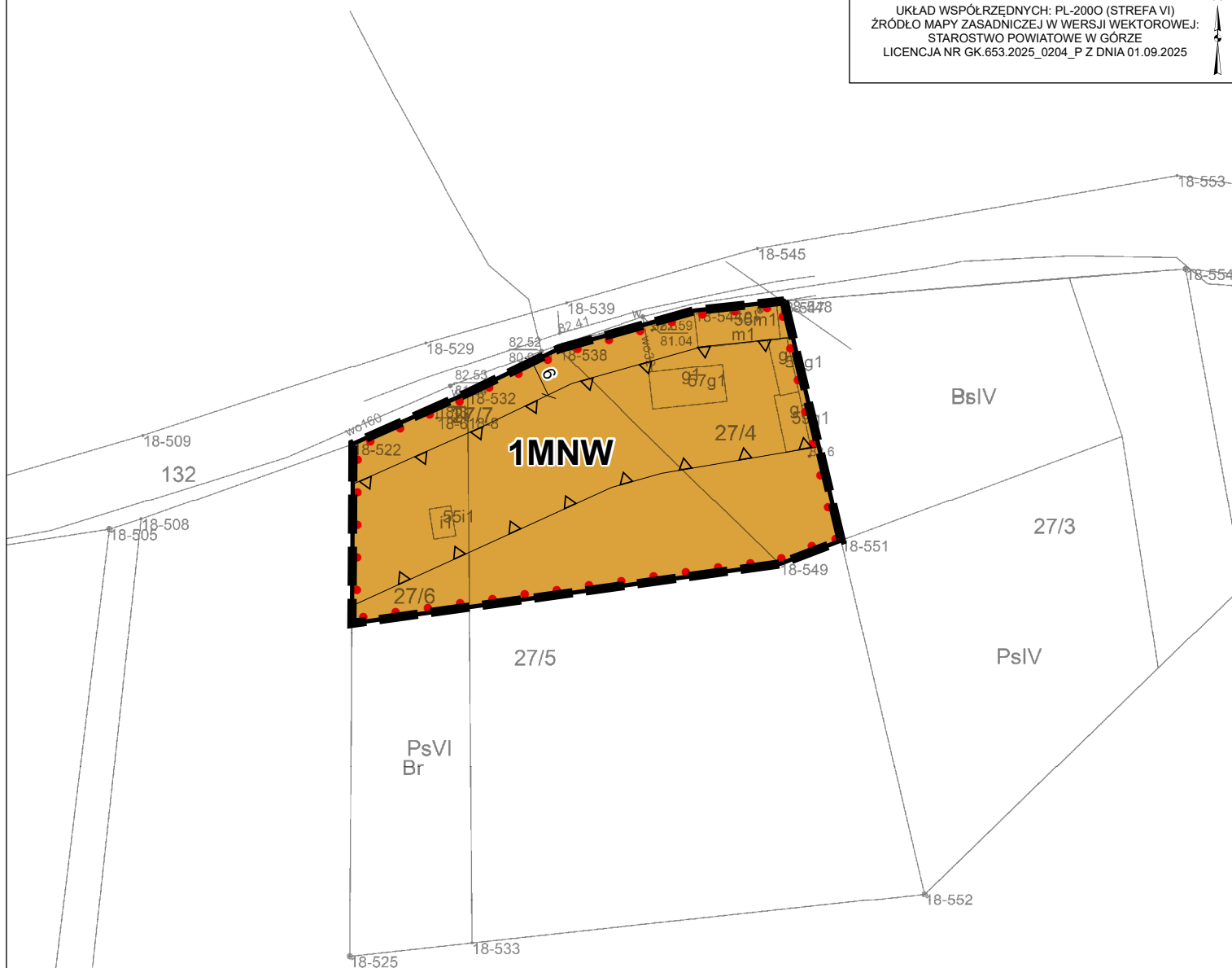
# MIJSCOWY PLAN ZAGOSPODAROWANIA PRZESTRZENNEGO GMINY GÓRA, OBREB NOWA WIOSKA

ZALĄCZNIK NR 1 DO UCHWAŁY NR .../.../...  
RADY MIEJSKIEJ GÓRY Z DNIA .....

SKALA 1 : 1000  
1 cm - 10 m

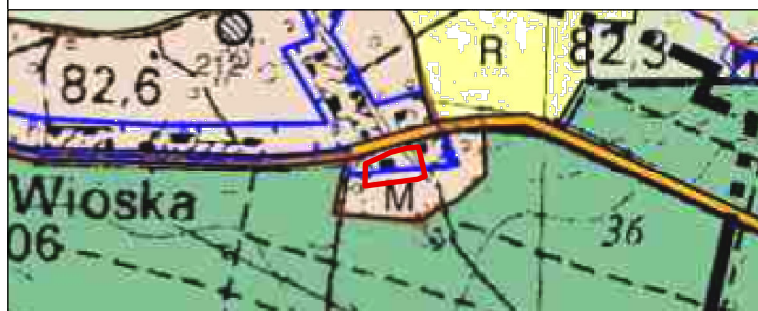


UKŁAD WSPÓŁRZĘDNYCH: PL-2000 (STREFA VI)  
ŹRÓDŁO MAPY ZASADNICZEJ W WERSJI WEKTOROWEJ:  
STAROSTWO POWIATOWE W GÓRZE  
LICENCJA NR GK.653.2025\_0204\_P Z DNIA 01.09.2025



## WYRYS ZE STUDIUM UWARUNKOWAŃ I KIERUNKÓW ZAGOSPODAROWANIA PRZESTRZENNEGO GMINY GÓRA

SKALA 1 : 10 000



### STRUKTURA FUNKCYJALNO - PRZESTRZENNA

- M OBSZARY FUNKCYJALNE MIESZKANIOWE
- OCHRONA DZIEDZICTWA KULTUROWEGO
- STREFA "B" OCHRONY KONSERWATORSKIEJ RÓWNOZNACZNA Z OBSZAREM HISTORYCZNEGO UKŁADU RURALISTYCZNEGO, UJĘTĄ W GMINNEJ EWIDENCJI ZABYTKÓW
- GRANICA OBSZARU OBJĘTEGO MIJSCOWYM PLANEM ZAGOSPODAROWANIA PRZESTRZENNEGO

### OZNACZENIA GRAFICZNE:

- GRANICA OBSZARU OBJĘTEGO MIJSCOWYM PLANEM ZAGOSPODAROWANIA PRZESTRZENNEGO
- LINIE ROZGRANICZAJĄCE TERENY O RÓŻNYM PRZEZNACZENIU LUB RÓŻNYCH ZASADACH ZAGOSPODAROWANIA
- NIEPRZEKRACZALNA LINIA ZABUDOWY
- MNW TEREN ZABUDOWY MIESZKANIOWEJ JEDNORODZINNEJ WOLNOSTOJĄCEJ
- GRANICA STREFY "B" OCHRONY KONSERWATORSKIEJ, TOŻSAMĄ Z OBSZAREM HISTORYCZNEGO UKŁADU RURALISTYCZNEGO, UJĘTĄ W GMINNEJ EWIDENCJI ZABYTKÓW
- WYMIAR WYRAŻONY W METRACH